



УТВЕРЖДАЮ

 и.о. заведующего МАДОУ № 25
Петрова Л.В. Петрова
 2016 г.

АКТ ОБСЛЕДОВАНИЯ
 объекта социальной инфраструктуры
 К ПАСПОРТУ ДОСТУПНОСТИ ОСИ
 № 01

г. Бердск

23 ноября 2016 г.

 Наименование территориального
 образования субъекта РФ

1. Общие сведения об объекте

- 1.1. Наименование (вид) объекта Муниципальное автономное дошкольное образовательное учреждение «Детский сад комбинированного вида № 25»Рябинка»
- 1.2. Адрес объекта 633010, НСО, г. Бердск, ул.Ленина,26
- 1.3. Сведения о размещении объекта:
 - отдельно стоящее здание 2 этажей, 1710 кв.м
 - часть здания _____ - _____ этажей (или на _____ - _____ этаже), _____ - _____ кв.м
 - наличие прилегающего земельного участка (да, нет); _____ - _____ кв.м
- 1.4. Год постройки здания 1981, последнего капитального ремонта _____ - _____
- 1.5. Дата предстоящих плановых ремонтных работ: текущего - июнь-июль 2016г. капитального - нет
- 1.6. Название организации (учреждения), (полное юридическое наименование – согласно Уставу, краткое наименование) Муниципальное автономное дошкольное образовательное учреждение «Детский сад комбинированного вида № 25 «Рябинка» (МАДОУ № 25)
- 1.7. Юридический адрес организации (учреждения) 633010, НСО, г. Бердск, ул.Ленина,26

2. Характеристика деятельности организации на объекте

 Дополнительная информация Образовательные услуги

3. Состояние доступности объекта

- 3.1 Путь следования к объекту пассажирским транспортом
 (описать маршрут движения с использованием пассажирского транспорта)
маршрутки № 3,7,11,12,14,15 до остановки «11 квартал», маршрутка № 16 остановка «Ателье»
 наличие адаптированного пассажирского транспорта к объекту нет
- 3.2 Путь к объекту от ближайшей остановки пассажирского транспорта:
 3.2.1 расстояние до объекта от остановки транспорта 200 м
 3.2.2 время движения (пешком) 10 мин
 3.2.3 наличие выделенного от проезжей части пешеходного пути (да, нет),
 3.2.4 Перекрестки: нерегулируемые; регулируемые, со звуковой сигнализацией, таймером; нет
Регулируемые светофором без дополнительной функции звукового сигнала.
 3.2.5 Информация на пути следования к объекту: акустическая, тактильная, визуальная; нет
 3.2.6 Перепады высоты на пути: есть, нет
 Их обустройство для инвалидов на коляске: да, нет

3.3 Организация доступности объекта для инвалидов – форма обслуживания

№№ п/п	Категория инвалидов (вид нарушения)	Вариант организации доступности объекта (формы обслуживания)*
1.	Все категории инвалидов и МГН	
	<i>в том числе инвалиды:</i>	
2	передвигающиеся на креслах-колясках	ВНД
3	с нарушениями опорно-двигательного аппарата	ДУ
4	с нарушениями зрения	ДУ
5	с нарушениями слуха	ДУ
6	с нарушениями умственного развития	ДУ

* - указывается один из вариантов: «А», «Б», «ДУ», «ВНД»

3.4 Состояние доступности основных структурно-функциональных зон

№ № п/п	Основные структурно- функциональные зоны	Состояние доступности, в том числе для основных категорий инвалидов**	Приложение	
			№ на плане	№ фото
1	Территория, прилегающая к зданию (участок)	ДУ-И (О, С, Г, У)	-	1
2	Вход (входы) в здание	ДУ – И (О, С, Г, У)	1	2
3	Путь (пути) движения внутри здания (в т.ч. пути эвакуации)	ДУ – И (О, С, Г, У)		3,4
4	Зона целевого назначения здания (целевого посещения объекта)	ДУ– И (О, С, Г, У)	9, 19, 21,30	4
5	Санитарно-гигиенические помещения	ДУ– И (О, С, Г, У)	18,6,12,25, 49,44,35, 38,23,13,5, 26,33	5
6	Система информации и связи (на всех зонах)	ВНД	-	-
7	Пути движения к объекту (от остановки транспорта)	ДП-И (О, Г, У)	2	1

** Указывается: ДП-В - доступно полностью всем; ДП-И (К, О, С, Г, У) – доступно полностью избирательно (указать категории инвалидов); ДЧ-В - доступно частично всем; ДЧ-И (К, О, С, Г, У) – доступно частично избирательно (указать категории инвалидов); ДУ - доступно условно, ВНД - недоступно

3.5. ИТОГОВОЕ ЗАКЛЮЧЕНИЕ о состоянии доступности ОСИ: объект временно недоступен для инвалидов, передвигающихся на креслах-колясках, т.к. для адаптации этой категории инвалидов требуются значительные затраты средств или технические решения не возможны отсутствует (обустройство территории, входа в здание, санитарно - гигиенические помещения, зона целевого назначения здания, обеспечение систем информации об объекте).
Объект считается ДУ-И (доступно условным - избирательным) для инвалидов опорно - двигательного аппарата, зрения, слуха и с нарушениями умственного развития.

4. Управленческое решение (проект)

4.1. Рекомендации по адаптации основных структурных элементов объекта:

№ п \п	Основные структурно-функциональные зоны объекта	Рекомендации по адаптации объекта (вид работы)*
1	Территория, прилегающая к зданию (участок)	текущий
2	Вход (входы) в здание	текущий
3	Путь (пути) движения внутри здания (в т.ч. пути эвакуации)	технические решения невозможны - организация альтернативной формы обслуживания
4	Зона целевого назначения здания (целевого посещения объекта)	технические решения невозможны - организация альтернативной формы обслуживания
5	Санитарно-гигиенические помещения	технические решения невозможны - организация альтернативной формы обслуживания
6	Система информации на объекте (на всех зонах)	индивидуальное решение с ТСР
7	Пути движения к объекту (от остановки транспорта)	не нуждаются
8.	Все зоны и участки	текущий, технические решения невозможны - организация альтернативной формы обслуживания, индивидуальное решение с ТСР.

*- указывается один из вариантов (видов работ): не нуждается; ремонт (текущий, капитальный); индивидуальное решение с ТСР; технические решения невозможны – организация альтернативной формы обслуживания

4.2. Период проведения работ _____
в рамках исполнения _____

(указывается наименование документа: программы, плана)

4.3 Ожидаемый результат (по состоянию доступности) после выполнения работ по адаптации

ДУ-В

Оценка результата исполнения программы, плана (по состоянию доступности) _____

4.4. Для принятия решения требуется, не требуется (нужное подчеркнуть):

4.4.1. согласование на Комиссии _____

(наименование Комиссии по координации деятельности в сфере обеспечения доступной среды жизнедеятельности для инвалидов и других МГН)

4.4.2. согласование работ с надзорными органами (в сфере проектирования и строительства, архитектуры, охраны памятников, другое - указать)

4.4.3. техническая экспертиза; разработка проектно-сметной документации;

4.4.4. согласование с вышестоящей организацией (собственником объекта);

4.4.5. согласование с общественными организациями инвалидов _____;

4.4.6. другое _____

Имеется заключение уполномоченной организации о состоянии доступности объекта (наименование документа и выдавшей его организации, дата), прилагается

4.7. Информация может быть размещена (обновлена) на Карте доступности субъекта РФ

_____ (наименование сайта, портала)

5. Особые отметки

ПРИЛОЖЕНИЯ:

Результаты обследования:

- | | | | |
|--|----|---|----|
| 1. Территории, прилегающей к объекту | на | 2 | л. |
| 2. Входа (входов) в здание | на | 2 | л. |
| 3. Путей движения в здании | на | 2 | л. |
| 4. Зоны целевого назначения объекта | на | 4 | л. |
| 5. Санитарно-гигиенических помещений | на | 2 | л. |
| 6. Системы информации (и связи) на объекте | на | 1 | л. |

Результаты фотофиксации на объекте _____ на 8 л.

Поэтажные планы, паспорт БТИ _____ на 4 л.

Другое (в том числе дополнительная **информация о путях движения к объекту**) на 1 л
пути эвакуации внутри здания - на 2 листах

Руководитель

рабочей группы

и. о. заведующего МАДОУ № 25

(Должность, Ф.И.О.)

Петрова Л.В.

Петрова

(Подпись)

Члены рабочей группы:

Заместитель заведующего по АХЧ Петрова Л.В.

(Должность, Ф.И.О.)

Петрова

(Подпись)

Методист

Дер Е.Р.

(Должность, Ф.И.О.)

Дер

Социальный педагог

Гайдашова Е.В.

(Должность, Ф.И.О.)

Гайдашова

(Подпись)

В том числе:

представители общественных
организаций инвалидов

(Должность, Ф.И.О.)

(Подпись)

(Должность, Ф.И.О.)

(Подпись)



представители организации, расположенной на объекте

(Должность, Ф.И.О.)

(Подпись)

(Должность, Ф.И.О.)

(Подпись)

Управленческое решение согласовано « ____ » _____ 20__ г. (протокол № ____)
Комиссией (название). _____

I Результаты обследования:

1. Территории, прилегающей к зданию (участка)

**Муниципальное автономное дошкольное образовательное учреждение «Детский сад
комбинированного вида № 25 «Рябинка», ул.Ленина,26**

Наименование объекта, адрес

№ п/п	Наименование функционально-планировочного элемента	Наличие элемента			Выявленные нарушения и замечания		Работы по адаптации объектов	
		есть/нет	№ на плане	№ фото	Содержание	Значимо для инвалида (категория)	Содержание	Виды работ
1.1	Вход (входы) на территорию	есть	1	1	1.Отсутствие оборудования доступными элементами информации об объекте. 2.Ширина проема калитки 85 см (норма не менее 90 см)	Все К,О,С	Индивидуальное решение с ТСР	Оборудовать доступными элементами информации об объекте
1.2	Путь (пути) движения на территории	есть	3	3	Расстояние до входа в здание 60 м (норма не более 50 м). Пути движения - асфальтовое покрытие неровное. Бордюрный камень требует замены .	К, О,С	Текущий ремонт	Замена асфальтового покрытия и бордюрного камня
1.3	Лестница (наружная)	нет	-	-	нет			
1.4	Пандус (наружный)	нет	-	-	нет	К	Текущий ремонт	Установка пандуса
1.5	Автостоянка и парковка	нет	-	-	нет	Все		
	ОБЩИЕ требования к зоне						Текущий ремонт, Индивидуальное решение с ТСР	

II Заключение по зоне:

Наименование структурно-функциональной зоны	Состояние доступности* (к пункту 3.4 Акта обследования ОСИ)	Приложение		Рекомендации по адаптации (вид работы)** к пункту 4.1 Акта обследования ОСИ
		№ на плане	№ фото	

Территории, прилегающей к зданию	ДУ (О, С, Г,У)	-	1	Текущий ремонт, Индивидуальное решение с ТСП
----------------------------------	-----------------	---	---	--

* указывается: **ДП-В** - доступно полностью всем; **ДП-И** (К, О, С, Г, У) – доступно полностью избирательно (указать категории инвалидов); **ДЧ-В** - доступно частично всем; **ДЧ-И** (К, О, С, Г, У) – доступно частично избирательно (указать категории инвалидов); **ДУ** - доступно условно, **ВНД** - недоступно

**указывается один из вариантов: не нуждается; ремонт (текущий, капитальный); индивидуальное решение с ТСП; технические решения невозможны – организация альтернативной формы обслуживания

Комментарий к заключению: **объект доступен условно для инвалидов опорно-двигательного аппарата, с поражением слуха, зрения и нарушениями умственного развития.**

**I Результаты обследования:
2. Входа (входов) в здание**

**Муниципальное автономное дошкольное образовательное учреждение «Детский сад
комбинированного вида № 25 «Рябинка», ул.Ленина,26**

Наименование объекта, адрес

№ п/п	Наименование функционально-планировочного элемента	Наличие элемента			Выявленные нарушения и замечания		Работы по адаптации объектов	
		есть/нет	№ на плане	№ фото	Содержание	Значимо для инвалида (категория)	Содержание	Виды работ
2.1	Лестница (наружная)	есть	нет	3	Отсутствуют дополнительные разделительные поручни (ширина марша 5 м). Покрытие ступеней декоративной плиткой с резным узором, имеются трещины	О, С	Текущий ремонт	Установить дополнительные разделительные поручни. Заменить плитку на сплошные, ровные, без выступ с шероховатой поверхностью
2.2	Пандус (наружный)	нет		-		К	Текущий ремонт	Установить пандус
2.3	Входная площадка (перед дверью)	есть	нет	2	Отсутствуют водоотвод и дренажные и водосборные решетки		Текущий ремонт	Установить водоотвод и дренажные водосборные решетки
2.4	Дверь (входная)	есть	нет	2	Порог высотой 10 см	К, О,С		
2.5	Тамбур	нет		-		К	Технические решения невозможнее - организация альтернативной формы обслуживания	
	ОБЩИЕ требования к зоне						текущий ремонт; технические решения невозможнее- организация альтернативной формы обслуживания	

II Заключение по зоне:

Наименование структурно-функциональной зоны	Состояние доступности* (к пункту 3.4 Акта обследования ОСИ)	Приложение		Рекомендации по адаптации (вид работы)** к пункту 4.1 Акта обследования ОСИ
		№ на плане	№ фото	
Вход в здание	ДУ-И (О,С,Г,У)	1	2	Текущий ремонт технические решения невозможны – организация альтернативной формы обслуживания

* указывается: **ДП-В** - доступно полностью всем; **ДП-И** (К, О, С, Г, У) – доступно полностью избирательно (указать категории инвалидов); **ДЧ-В** - доступно частично всем; **ДЧ-И** (К, О, С, Г, У) – доступно частично избирательно (указать категории инвалидов); **ДУ** - доступно условно, **ВНД** - недоступно

**указывается один из вариантов: не нуждается; ремонт (текущий, капитальный); индивидуальное решение с ТСП; технические решения невозможны – организация альтернативной формы обслуживания

Комментарий к заключению: **объект доступен условно для инвалидов опорно-двигательного аппарата, с поражением слуха, зрения и нарушениями умственного развития.**

I Результаты обследования:**3. Пути (путей) движения внутри здания (в т.ч. путей эвакуации)****Муниципальное автономное дошкольное образовательное учреждение «Детский сад
комбинированного вида № 25 «Рябинка», ул.Ленина,26**

Наименование объекта, адрес

№ п/п	Наименование функционально-планировочного элемента	Наличие элемента			Выявленные нарушения и замечания		Работы по адаптации объектов	
		есть/нет	№ на плане	№ фото	Содержание	Значимо для инвалида (категории)	Содержание	Виды работ
3.1	Коридор (вестибюль, зона ожидания, галерея, балкон)	есть	2.3, 1	3	Ширина полосы движения при открытых дверях кабинетов 80 см (норма не менее 120см), нет возможности выделить мест для разворотных площадок, отсутствуют поручни	К, О	технические решения невозможны - организация альтернативной формы, текущий ремонт	Установит поручни
3.2	Лестница (внутри здания)	есть		3			технические решения невозможны - организация альтернативной формы	
3.3	Пандус (внутри здания)	нет	-	-		К	технические решения невозможны - организация альтернативной формы	
3.4	Лифт пассажирский (или подъемник)	нет	-	-		К, О	технические решения невозможны - организация альтернативной формы	
3.5	Дверь	есть	нет	2	Порог высотой 10 см	О.С		
3.6	Пути эвакуации (в т.ч. зоны безопасности)	есть	3,4	3	Эвакуация по открытым металлическим лестницам	К, О, С	технические решения невозможны - организация альтернативной формы	
	ОБЩИЕ требования к зоне						технические решения невозможны - организация альтернативной формы	

II Заключение по зоне:

Наименование структурно-функциональной зоны	Состояние доступности* (к пункту 3.4 Акта обследования ОСИ)	Приложение		Рекомендации по адаптации (вид работы)** к пункту 4.1 Акта обследования ОСИ
		№ на плане	№ фото	
Пути (путей) движения внутри здания (в т.ч. путей эвакуации)	ДУ (О, С, Г, У)		3	текущий ремонт, технические решения невозможны - организация альтернативной формы

* указывается: **ДП-В** - доступно полностью всем; **ДП-И** (К, О, С, Г, У) – доступно полностью избирательно (указать категории инвалидов); **ДЧ-В** - доступно частично всем; **ДЧ-И** (К, О, С, Г, У) – доступно частично избирательно (указать категории инвалидов); **ДУ** - доступно условно, **ВНД** - недоступно

**указывается один из вариантов: не нуждается; ремонт (текущий, капитальный); индивидуальное решение с ТСР; технические решения невозможны – организация альтернативной формы обслуживания

Комментарий к заключению: объект доступен условно для инвалидов опорно-двигательного аппарата, с поражением слуха, зрения и нарушениями умственного развития.

I Результаты обследования:

4. Зоны целевого назначения здания (целевого посещения объекта)

Вариант I – зона обслуживания инвалидов

**Муниципальное автономное дошкольное образовательное учреждение «Детский сад
комбинированного вида № 25 «Рябинка», ул.Ленина,26**

Наименование объекта, адрес

№ п/п	Наименование функционально-планировочного элемента	Наличие элемента			Выявленные нарушения и замечания		Работы по адаптации объектов	
		есть/нет	№ на плане	№ фото	Содержание	Значимо для инвалида (категории)	Содержание	Виды работ
4.1	Кабинетная форма обслуживания (медицинский кабинет, кабинет специалистов- 2 этаж)	есть	30, 21	4	Отсутствует зона для кресла-коляски. Не соответствует габариты зоны сидения.	К	технические решения невозможны – организация альтернативной формы обслуживания	
4.2	Зальная форма обслуживания (музыкальный зал, физкультурный зал- 2 этаж)	есть	19, 9	4		К	технические решения невозможны – организация альтернативной формы обслуживания	
4.3	Прилавочная форма обслуживания	нет						
4.4	Форма обслуживания с перемещением по маршруту	нет						
4.5	Кабина индивидуального обслуживания	нет						
	ОБЩИЕ требования к зоне						технические решения невозможны – организация альтернативной формы обслуживания	

II Заключение по зоне:

Наименование структурно-функциональной зоны	Состояние доступности* (к пункту 3.4 Акта обследования ОСИ)	Приложение		Рекомендации по адаптации (вид работы)** к пункту 4.1 Акта обследования ОСИ
		№ на плане	№ фото	
Вариант I – зона обслуживания инвалидов-	ДУ (О,С,Г,У)	30,21,19,9	4	технические решения невозможны – организация альтернативной формы обслуживания

* указывается: **ДП-В** - доступно полностью всем; **ДП-И** (К, О, С, Г, У) – доступно полностью избирательно (указать категории инвалидов); **ДЧ-В** - доступно частично всем; **ДЧ-И** (К, О, С, Г, У) – доступно частично избирательно (указать категории инвалидов); **ДУ** - доступно условно, **ВНД** - недоступно

**указывается один из вариантов: не нуждается; ремонт (текущий, капитальный); индивидуальное решение с ТСП; технические решения невозможны – организация альтернативной формы обслуживания

Комментарий к заключению объект доступен условно для инвалидов опорно-двигательного аппарата, с поражением слуха, зрения и нарушениями умственного развития.

I Результаты обследования:

4. Зоны целевого назначения здания (целевого посещения объекта)

Вариант II – места приложения труда

Муниципальное автономное дошкольное образовательное учреждение «Детский сад комбинированного вида № 25 «Рябинка», ул.Ленина,26

Наименование функционально-планировочного элемента	Наличие элемента			Выявленные нарушения и замечания		Работы по адаптации объектов	
	есть/нет	№ на плане	№ фото	Содержание	Значимо для инвалида (категория)	Содержание	Виды работ
Место приложения труда	нет						

II Заключение по зоне:

Наименование структурно-функциональной зоны	Состояние доступности* (к пункту 3.4 Акта обследования ОСИ)	Приложение		Рекомендации по адаптации (вид работы)** к пункту 4.1 Акта обследования ОСИ
		№ на плане	№ фото	
Место приложения труда				

* указывается: **ДП-В** - доступно полностью всем; **ДП-И** (К, О, С, Г, У) – доступно полностью избирательно (указать категории инвалидов); **ДЧ-В** - доступно частично всем; **ДЧ-И** (К, О, С, Г, У) – доступно частично избирательно (указать категории инвалидов); **ДУ** - доступно условно, **ВНД** - недоступно

**указывается один из вариантов: не нуждается; ремонт (текущий, капитальный); индивидуальное решение с ТСР; технические решения невозможны – организация альтернативной формы обслуживания

Комментарий к заключению: **Место приложения труда не предусмотрены.**

к Акту обследования ОСИ к паспорту доступности ОСИ № 25 01 от «23» ноября 2016 г

I Результаты обследования:**4. Зоны целевого назначения здания (целевого посещения объекта)****Вариант III – жилые помещения****Муниципальное автономное дошкольное образовательное учреждение «Детский сад
комбинированного вида № 25 «Рябинка», ул.Ленина,26**

Наименование функционально-планировочного элемента	Наличие элемента			Выявленные нарушения и замечания		Работы по адаптации объектов	
	есть/нет	№ на плане	№ фото	Содержание	Значимо для инвалида (категория)	Содержание	Виды работ
Жилые помещения	нет						

II Заключение по зоне:

Наименование структурно-функциональной зоны	Состояние доступности* (к пункту 3.4 Акта обследования ОСИ)	Приложение		Рекомендации по адаптации (вид работы)** к пункту 4.1 Акта обследования ОСИ
		№ на плане	№ фото	
Жилые помещения				

* указывается: **ДП-В** - доступно полностью всем; **ДП-И** (К, О, С, Г, У) – доступно полностью избирательно (указать категории инвалидов); **ДЧ-В** - доступно частично всем; **ДЧ-И** (К, О, С, Г, У) – доступно частично избирательно (указать категории инвалидов); **ДУ** - доступно условно, **ВНД** - недоступно

**указывается один из вариантов: не нуждается; ремонт (текущий, капитальный); индивидуальное решение с ТСР; технические решения невозможны – организация альтернативной формы обслуживания

Комментарий к заключению: **Жилые помещения не предусмотрены**

I Результаты обследования:

5. Санитарно-гигиенических помещений

**Муниципальное автономное дошкольное образовательное учреждение «Детский сад
комбинированного вида № 25 «Рябинка», ул.Ленина,26**

№ п/п	Наименование функционально-планировочного элемента	Наличие элемента			Выявленные нарушения и замечания		Работы по адаптации объектов	
		есть/нет	№ на плане	№ фото	Содержание	Значимо для инвалида (категория)	Содержание	Виды работ
5.1	Туалетная комната	есть	44,49, 35,6, 12,16, 5, 13,26,33,38	5	Не соответствует ширина дверного проема (норма - менее 90 см) и площадь помещений	К,О	технические решения невозможны - организация альтернативной формы	
5.2	Душевая/ ванная комната	нет						
5.3	Бытовая комната (гардеробная)	есть	42,51,39,4, 13,18,3, 18, 25, 34, 37	5	Не соответствует ширина дверного проема (норма - менее 90 см) и площадь помещений	К, О	технические решения невозможны - организация альтернативной формы	
	ОБЩИЕ требования к зоне							

II Заключение по зоне:

Наименование структурно-функциональной зоны	Состояние доступности* (к пункту 3.4 Акта обследования ОСИ)	Приложение		Рекомендации по адаптации (вид работы)** к пункту 4.1 Акта обследования ОСИ
		№ на плане	№ фото	
Санитарно-гигиенических помещений	ДУ (О,С,Г,У)	44,49, 35,6, 12,16, 5, 13,26,33,38	5	технические решения невозможны

* указывается: **ДП-В** - доступно полностью всем; **ДП-И** (К, О, С, Г, У) – доступно полностью избирательно (указать категории инвалидов); **ДЧ-В** - доступно частично всем; **ДЧ-И** (К, О, С, Г, У) – доступно частично избирательно (указать категории инвалидов); **ДУ** - доступно условно, **ВНД** - недоступно

**указывается один из вариантов: не нуждается; ремонт (текущий, капитальный); индивидуальное решение с ТСР; технические решения невозможны – организация альтернативной формы обслуживания

Комментарий к заключению: **объект доступен условно для инвалидов опорно-двигательного аппарата, с поражением слуха, зрения и нарушениями умственного развития.**

**I Результаты обследования:
6. Системы информации на объекте**

**Муниципальное автономное дошкольное образовательное учреждение «Детский сад
комбинированного вида № 25 «Рябинка», ул.Ленина,26**

Наименование объекта, адрес

№ п/п	Наименование функционально-планировочного элемента	Наличие элемента			Выявленные нарушения и замечания		Работы по адаптации объектов	
		есть/нет	№ на плане	№ фото	Содержание	Значимо для инвалида (категория)	Содержание	Виды работ
6.1	Визуальные средства	нет				Г	Индивидуальное решение с ТСП (визуальные средства)	
6.2	Акустические средства	есть			Речевое оповещение при пожаре			
6.3	Тактильные средства	нет				Г,С	Индивидуальное решение с ТСП (тактильные средства)	
	ОБЩИЕ требования к зоне							

II Заключение по зоне:

Наименование структурно-функциональной зоны	Состояние доступности* (к пункту 3.4 Акта обследования ОСИ)	Приложение		Рекомендации по адаптации (вид работы)** к пункту 4.1 Акта обследования ОСИ
		№ на плане	№ фото	
Системы информации на объекте	ДУ (С,Г,)	нет	нет	Индивидуальное решение с ТСП

* указывается: **ДП-В** - доступно полностью всем; **ДП-И** (К, О, С, Г, У) – доступно полностью избирательно (указать категории инвалидов); **ДЧ-В** - доступно частично всем; **ДЧ-И** (К, О, С, Г, У) – доступно частично избирательно (указать категории инвалидов); **ДУ** - доступно условно, **ВНД** - недоступно

**указывается один из вариантов: не нуждается; ремонт (текущий, капитальный); индивидуальное решение с ТСП; технические решения невозможны – организация альтернативной формы обслуживания

Комментарий к заключению: **Установка визуальных и тактильных средств для категории инвалидов зрения и слуха.**

Фото № 1 Территория, прилегающая к объекту





Фото №2 Вход(входов) в здание











Фото № 3. Пути движения в здании



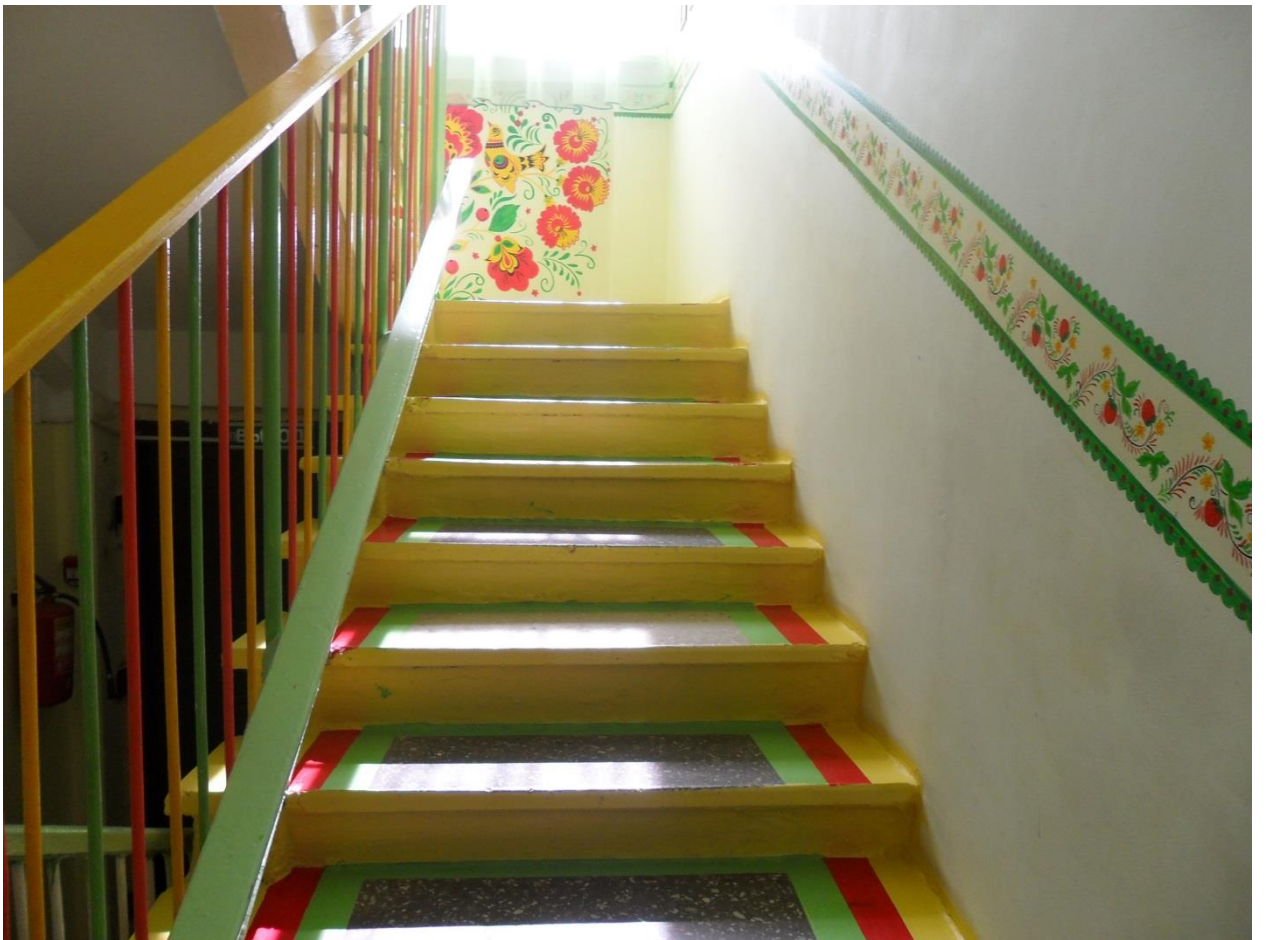






Фото № 4. Зоны целевого назначения (зальная форма обслуживания)

Музыкальный зал



Физкультурный зал



Кабинетная форма обслуживания

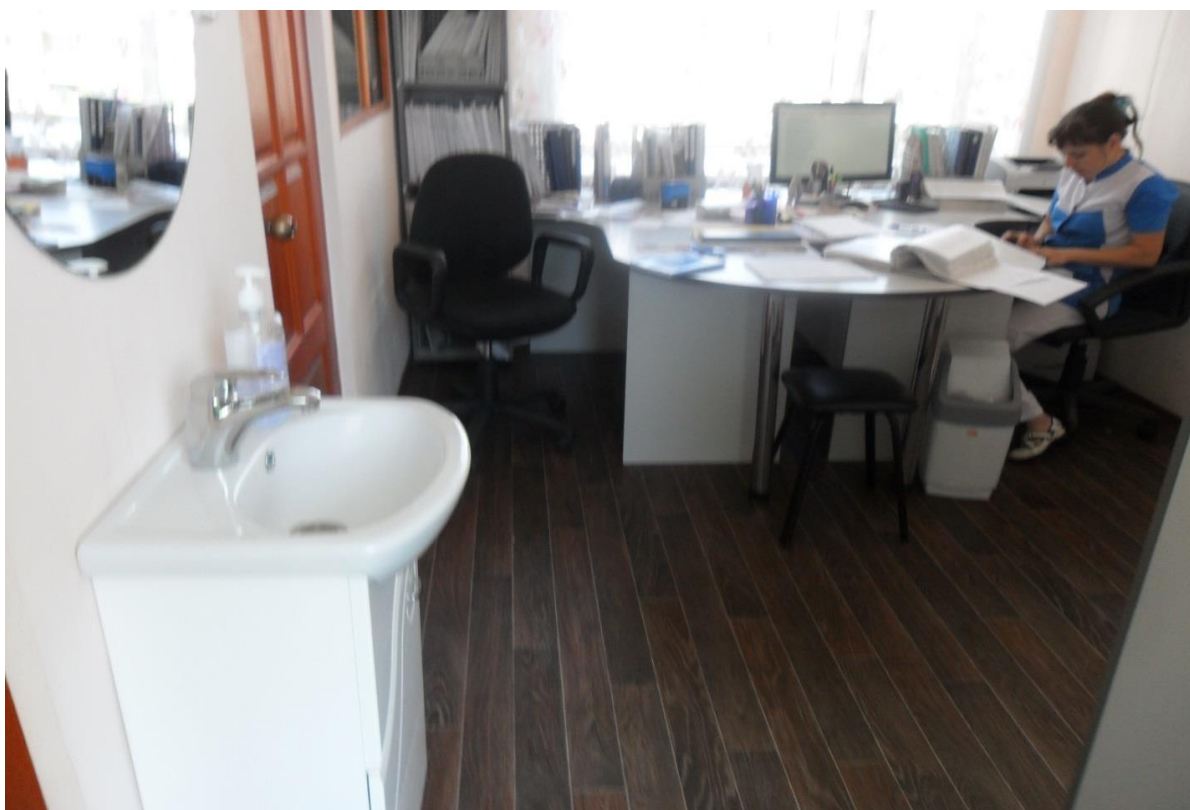


Фото № 5. Санитарно - гигиенические помещения.

